

TACT Switch™

表面贴装式

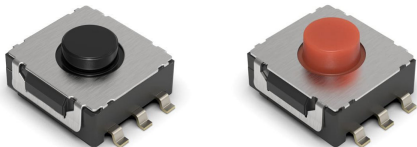
8mm方型薄型双重动作型(表面贴装)

SKUJ系列

可实现车内空间布局优化,具有锐利触感的双重动作型轻触开关



汽车用



- 系列: Sharp feeling type
- 绝对最大额定值: 50mA 16V DC
- 最小额定: 10 μ A 1V DC

主要用途: Automotive: 电动车窗,转向

■ 产品一览

产品编号	操作方向	动作力 (N)	行程 (mm)	操作寿命 (cycles)	初期接触电阻	外形尺寸 (W×D×H) (mm)	防水	防尘	汽车用	图号
SKUJAAE010	Top push	1st 3.8, 2nd 6.4	1st 0.35, All 0.6	100,000	500m Ω max.	8.0×8.0×4.0	—	—	●	1
SKUJBBE010	Top push	1st 4.0, 2nd 8.0	1st 0.5, All 0.95	100,000	500m Ω max.	8.0×8.0×4.5	—	—	●	2

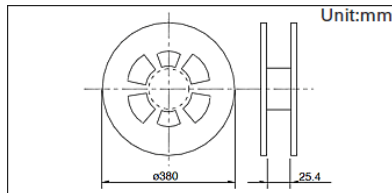
⚠ 注

1. 本产品目录上的产品信息为粗略规格。请在使用前交换正式交付规格。
2. 关于载带品的试制数量, 请以最小订货单位 (1卷, 1箱) 的N倍订货。

■ 包装规格

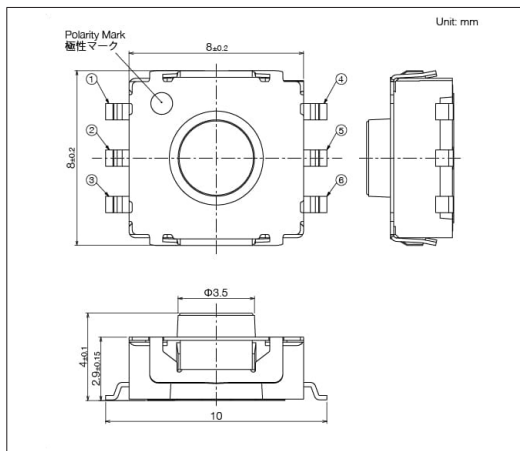
载带

包装数 (pcs.)			载带宽度 (mm)	出口包装箱尺寸 (mm)
1卷	1箱/日本	1箱/出口包装		
1,300	7,800	7,800	24	395 x 395 x 205

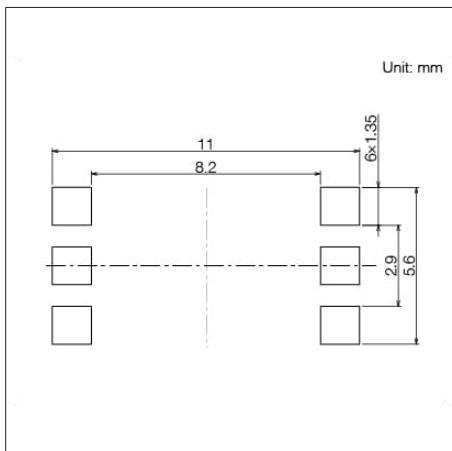


图号1

■ 外形图

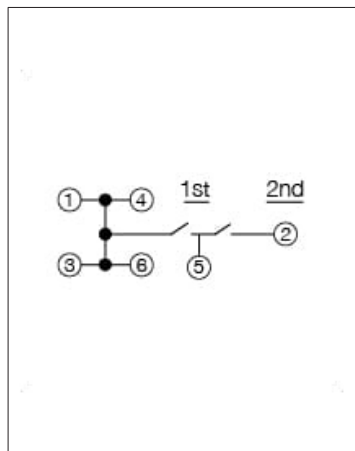


■ 焊接处尺寸图



自开关安装面看

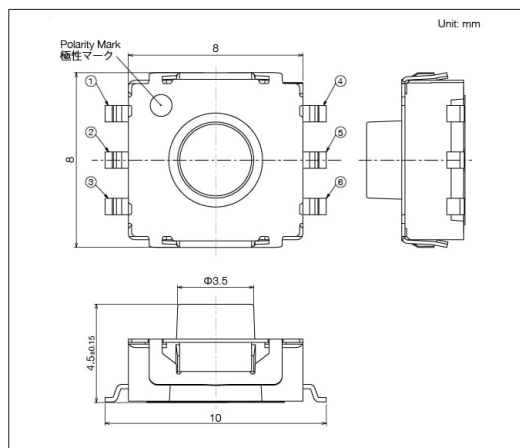
■ 电路图



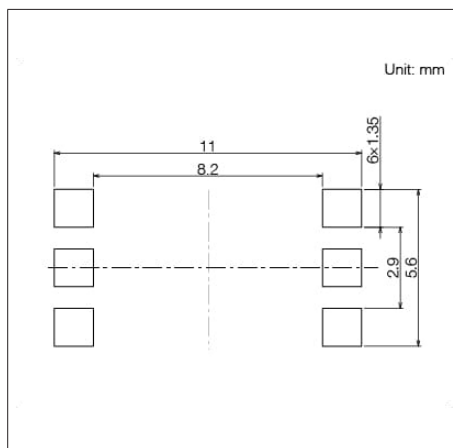
TACT Switch™ 表面贴装式
8mm方型薄型双重动作型(表面贴装)
SKUJ系列

图号2

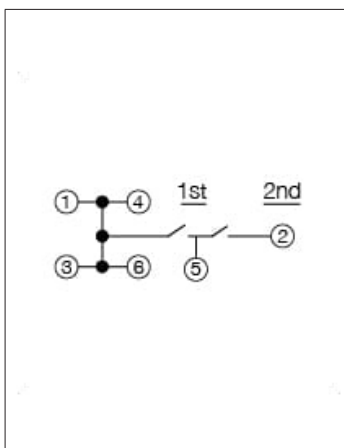
■ 外形图



■ 焊接处尺寸图



■ 电路图



自开关安装面看