

TACT Switch™

表面贴装式

3.5×3.2mm(表面贴装)

SKTH系列

采用接点密封结构的防尘性能(能力达到IP6X)、支持车载应用的短行程型



汽车用



防尘型

- 系列: Sharp feeling type
- 绝对最大额定值: 25mA 16V DC
- 最小额定: 10μA 1V DC

主要用途: Energy\_Industrial: 机器人 无人机, 産業機器, 转换器  
 Game: 家庭用便携设备  
 Automotive: 远程无钥匙进入(RKE), 汽车导航仪 汽车音响 HVAC,  
 顶置控制台, 转向

## ■ 产品一览

产品编号	操作方向	动作力 (N)	行程 (mm)	操作寿命 (cycles)	初期接触电阻	外形尺寸 (W×D×H) (mm)	防水	防尘	防水・防尘	汽车用	图号
SKTHBAE010	Top push	3.0	0.12	200,000	500mΩ max.	3.5×3.2×2.5	—	●	能力达到IP6X	●	1
SKTHACE010	Top push	1.4	0.12	100,000	1Ω max.	3.5×3.2×1.8	—	●	能力达到IP6X	●	2
SKTHAEE010	Top push	5.0	0.15	200,000	500mΩ max.	3.5×3.2×1.75	—	●	能力达到IP6X	●	3
SKTHAHE010	Top push	3.0	0.12	200,000	500mΩ max.	3.5×3.2×1.8	—	●	能力达到IP6X	●	2
SKTHAJE010	Top push	7.0	0.15	100,000	500mΩ max.	3.5×3.2×1.75	—	●	能力达到IP6X	●	3

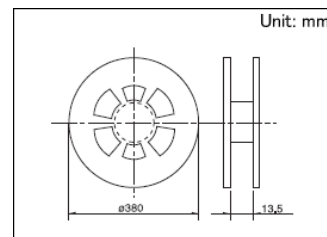
## ⚠ 注

1. 本产品目录上的产品信息为粗略规格。请在使用前交换正式交付规格。
2. 关于载带品的试制数量, 请以最小订货单位 (1卷, 1箱) 的N倍订货。

## ■ 包装规格

载带

产品编号	包装数 (pcs.)			载带宽度 (mm)	出口包装箱尺寸 (mm)
	1卷	1箱/日本	1箱/出口包装		
SKTHBAE010	4,000	40,000	40,000	12	395 x 395 x 205
SKTHACE010 SKTHAEE010 SKTHAHE010 SKTHAJE010	5,000	50,000	50,000	12	395 x 395 x 205



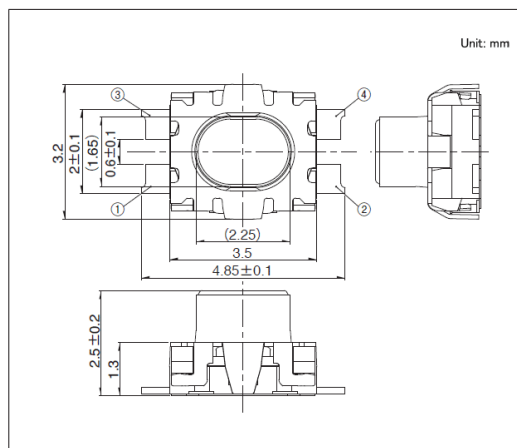
## TACT Switch™ 表面贴装式

3.5×3.2mm(表面贴装)

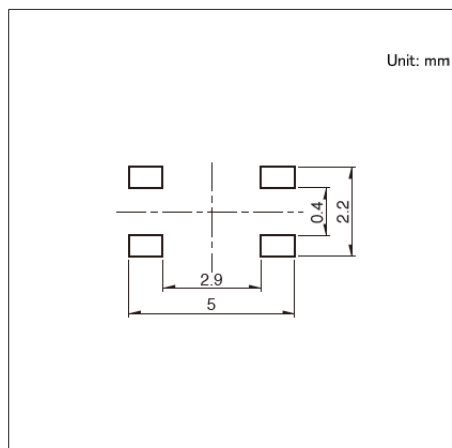
## SKTH系列

图号1

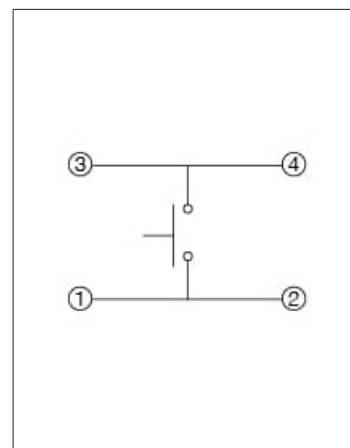
## ■ 外形图



## ■ 焊接处尺寸图



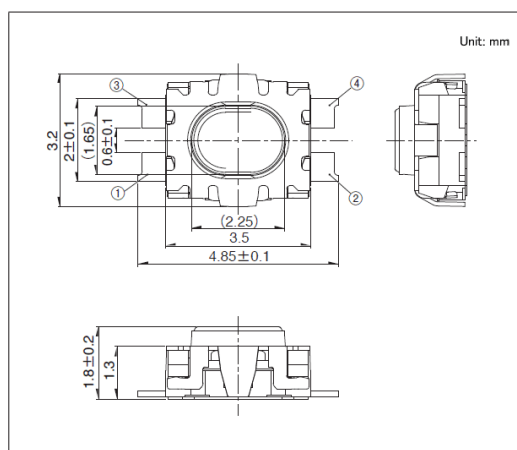
## ■ 电路图



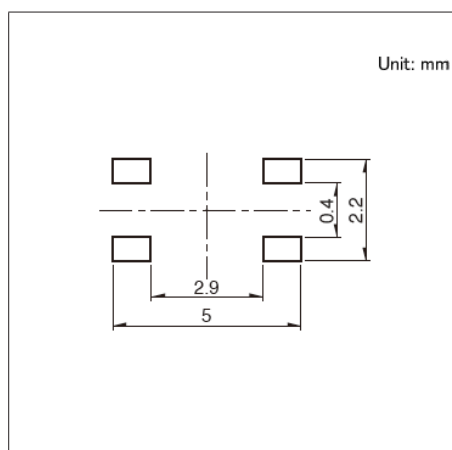
自开关安装面看

图号2

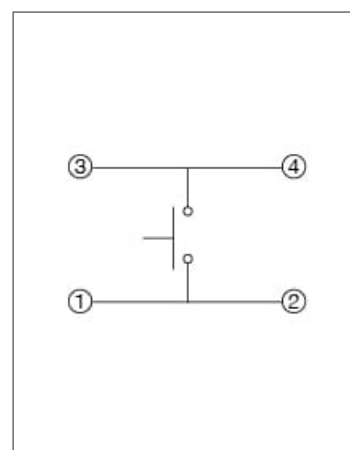
## ■ 外形图



## ■ 焊接处尺寸图



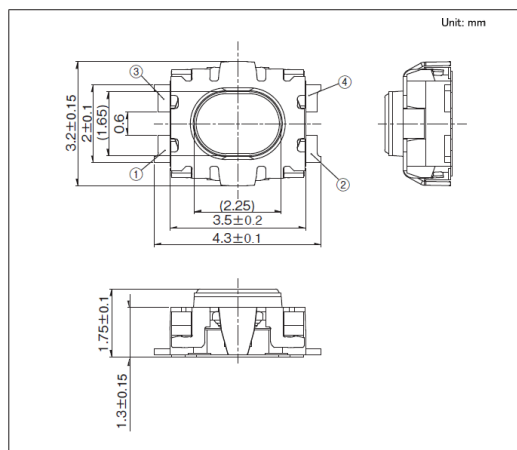
## ■ 电路图



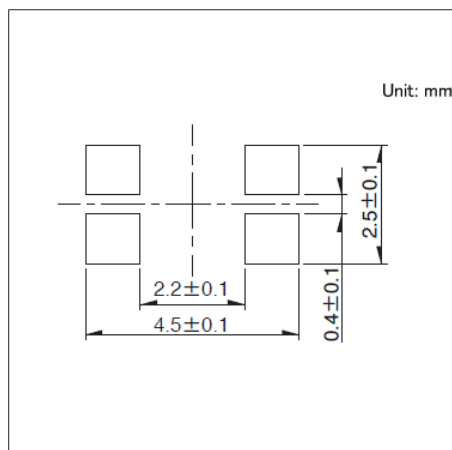
自开关安装面看

图号3

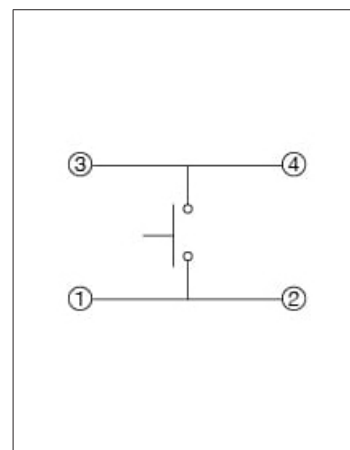
## ■ 外形图



## ■ 焊接处尺寸图



## ■ 电路图



自开关安装面看