

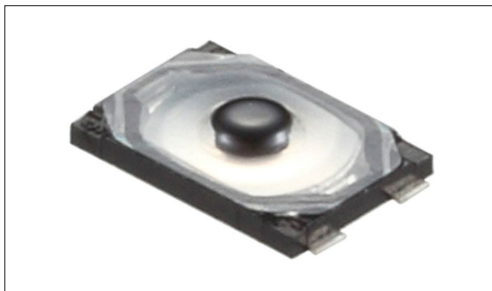
TACT Switch™

表面贴装式

2.8×1.9mm小型、附带凸起的(表面贴装)

SKSV系列

能力达到IP6X/IPX7的高0.5mm的小型、薄型类型



防水型



防尘型

- 系列：Sharp feeling type
- 绝对最大额定值：50mA 12V DC
- 最小额定：10μA 1V DC

主要用途：Mobile：智能手机 平板电脑,头戴式耳机 可穿戴的
 Healthcare：健康器具
 Audio_TV：音响,闪光灯
 Game：家庭用便携设备,VR AR

■ 产品一览

产品编号	操作方向	动作力 (N)	行程 (mm)	操作寿命 (cycles)	初期接触电阻	外形尺寸 (W×D×H) (mm)	防水	防尘	防水・防尘	汽车用	图号
SKSVCBE010	Top push	1.0	0.12	300,000	500mΩ max.	2.8×1.9×0.55	●	●	能力达到IP6X/IPX7	—	1
SKSVCAE010	Top push	1.6	0.12	300,000	500mΩ max.	2.8×1.9×0.5	●	●	能力达到IP6X/IPX7	—	2
SKSVCCE010	Top push	2.2	0.12	100,000	500mΩ max.	2.8×1.9×0.5	●	●	能力达到IP6X/IPX7	—	
SKSVCLE010	Top push	3.0	0.15	500,000	500mΩ max.	2.8×1.9×0.6	●	●	能力达到IP6X/IPX7	—	3

⚠ 注

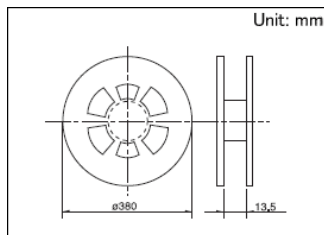
1. 本产品目录上的产品信息为粗略规格。请在使用前交换正式交付规格。
2. 关于载带品的试制数量，请以最小订货单位（1卷，1箱）的N倍订货。
3. 保护结构：

假设开关不工作而处于放置状态。假设达到规定的条件之后，不会出现对开关的ON-OFF 功能有大的影响的粉尘、水的侵入。
 能力达到IP6X/IPX7(防尘性、耐水性) 是在开关在单品状态下的保证，因贴装状态、使用方式的不同，有可能无法保证其性能。

■ 包装规格

载带

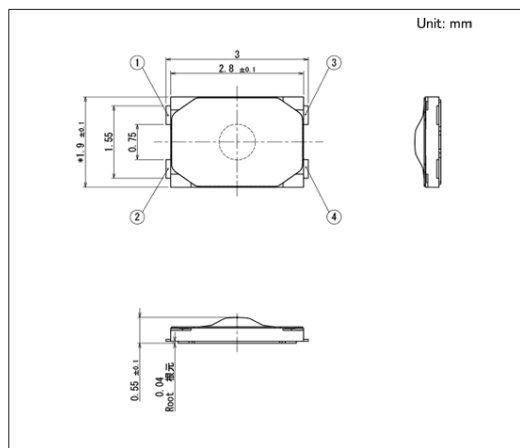
包装数 (pcs.)			载带宽度 (mm)	出口包装箱尺寸 (mm)
1卷	1箱/日本	1箱/出口包装		
20,000	200,000	200,000	12	395 x 395 x 205



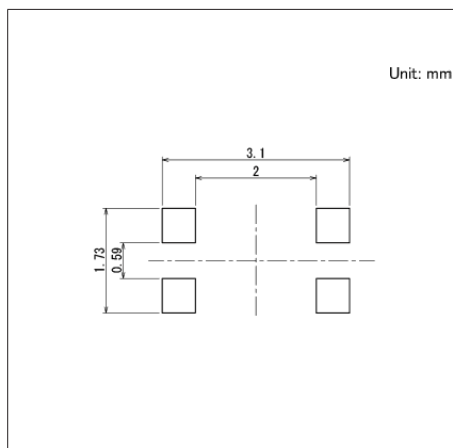
TACT Switch™ 表面贴装式
2.8×1.9mm小型、附带凸起的(表面贴装)
SKSV系列

图号1

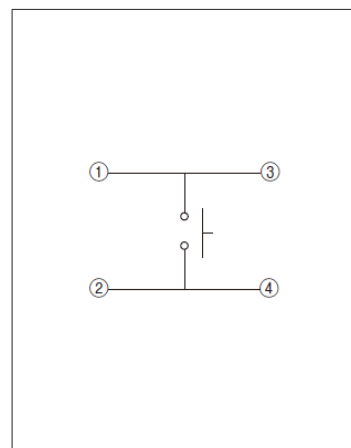
■ 外形图



■ 焊接处尺寸图



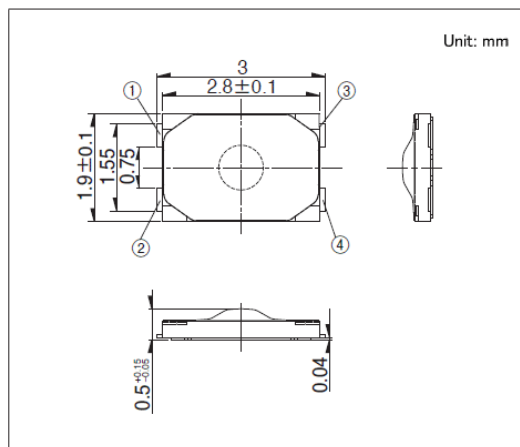
■ 电路图



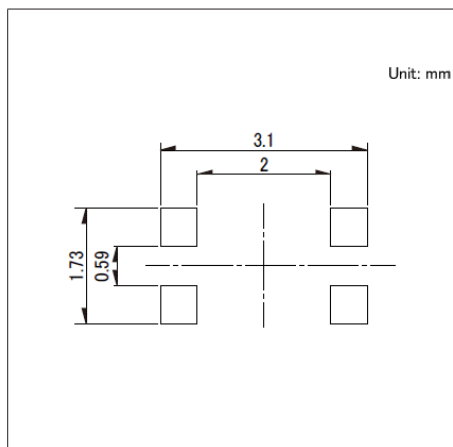
自开关安装面看

图号2

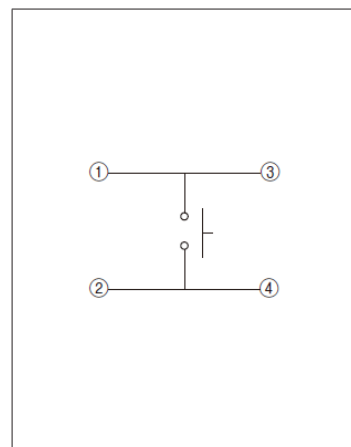
■ 外形图



■ 焊接处尺寸图



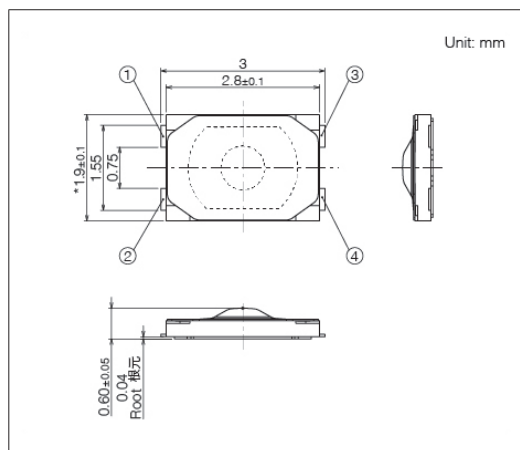
■ 电路图



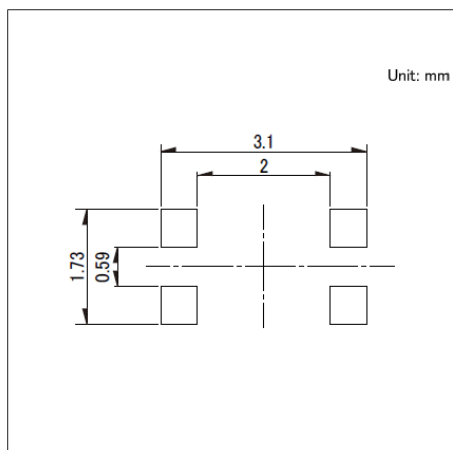
自开关安装面看

图号3

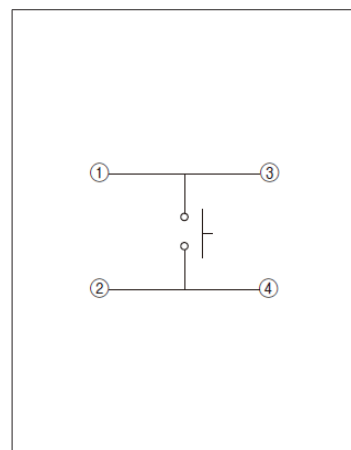
■ 外形图



■ 焊接处尺寸图



■ 电路图



自开关安装面看