

タクトスイッチ® 表面実装タイプ

6.2×3.0mmサイドプッシュ(表面実装)

SKSNシリーズ

基板面からの取付高さ1.35mmのミッドマウントタイプ。車載対応品もラインアップ



※対応製品は製品一覧をご確認ください

- シリーズタイプ: シャープフィーリングタイプ
- 絶対最大定格: 50mA 12V DC
- 最小定格: 10μA 1V DC

主な用途: Mobile: ヘッドセット/ウェアラブル、ノートPC/周辺機器、
ヘッドセット / ウェアラブル
Energy_Industrial: ロボット/ドローン
Game: 家庭用ゲーム機
Healthcare: 健康器具/ヘルスケア、分析/検査器具
Automotive: リモートキーレスエントリ(RKE)

■ 製品一覧

製品番号	操作方向	作動力 (N)	移動量 (mm)	動作寿命 (cycles)	初期接触抵抗	外形サイズ (W×D×H) (mm)	防水	防塵	車載対応	図番
SKSNLME010	サイドプッシュ	1.6	0.15	1,000,000	100mΩ max.	7.5×3.0×3.5	—	—	—	1
SKSNLAE010	サイドプッシュ	2.4	0.2	500,000	100mΩ max.	6.2×3.0×3.5	—	—	—	2
SKSNLKE010	サイドプッシュ	4.5	0.2	100,000	100mΩ max.	6.2×3.0×3.5	—	—	●	
SKSNLHE010	サイドプッシュ	5.0	0.2	100,000	100mΩ max.	6.2×3.0×3.5	—	—	●	
SKSNLPE010	サイドプッシュ	1.6	0.23	1,000,000	500mΩ max.	7.5×4.07×3.5	—	—	—	3

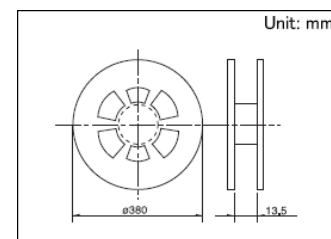
⚠ 注記

1. 当カタログの製品情報は概略仕様です。ご使用にあたっては正式納入仕様書の取交わりをお願いいたします。
2. テーピング品は、最小発注単位(1リール、1箱)のN倍でご注文をお願いいたします。

■ 梱包仕様

テーピング

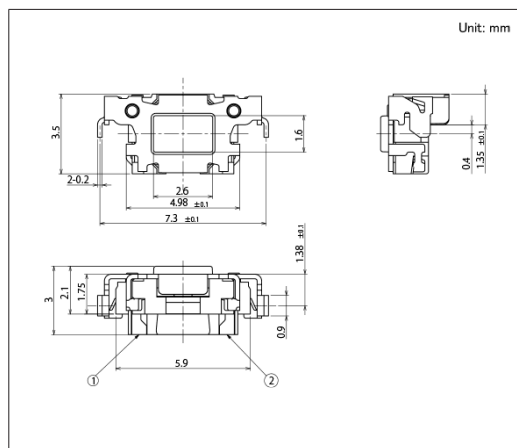
製品番号	梱包数(pcs.)			テープ幅 (mm)	輸出梱包箱寸法 (mm)
	1リール	1箱/国内	1箱/輸出		
SKSNLME010	1,900	19,000	19,000	12	395 x 395 x 205
SKSNLAE010 SKSNLKE010 SKSNLHE010	2,500	25,000	25,000	12	395 x 395 x 205
SKSNLPE010	1,200	12,000	12,000	12	395×395×205



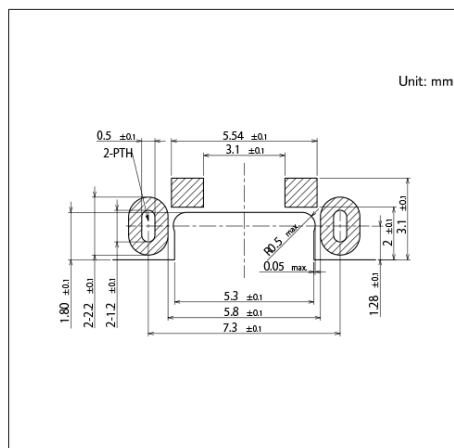
タクトスイッチ® 表面実装タイプ
6.2×3.0mmサイドプッシュ (表面実装)
SKSNシリーズ

図番1

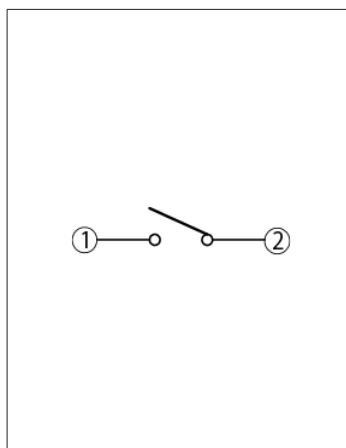
■ 外形図



■ ランド寸法図



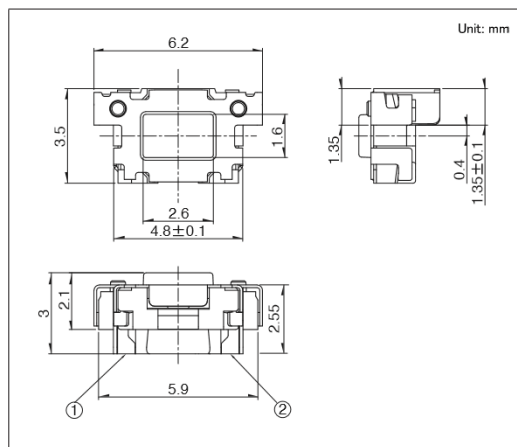
■ 回路図



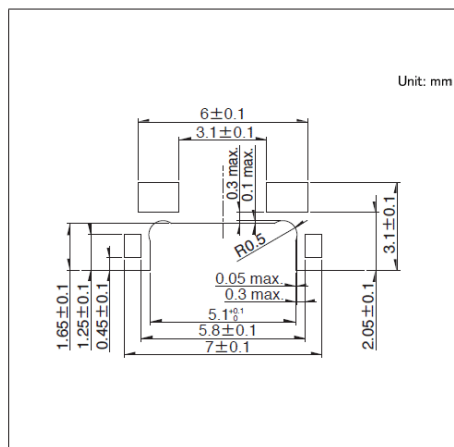
スイッチ取付面より見る

図番2

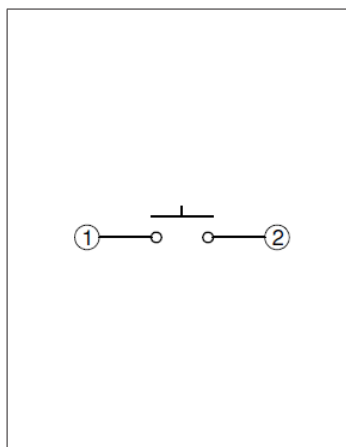
■ 外形図



■ ランド寸法図



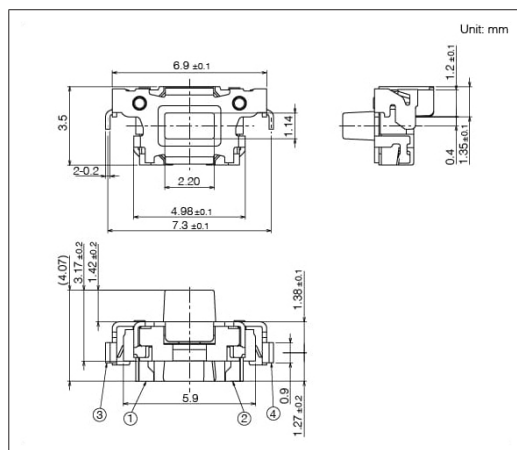
■ 回路図



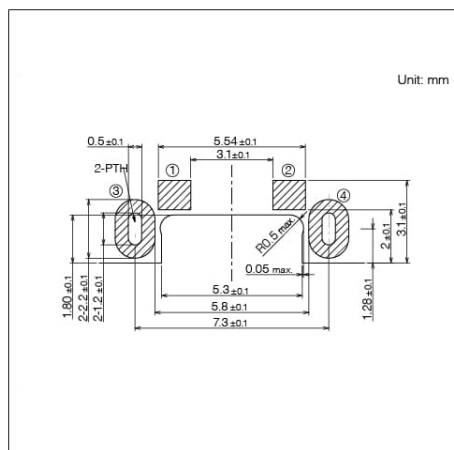
スイッチ取付面より見る

図番3

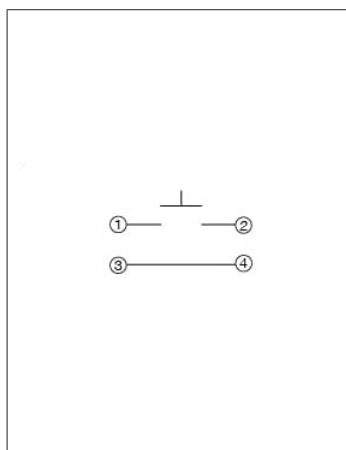
■ 外形図



■ ランド寸法図



■ 回路図



スイッチ取付面より見る