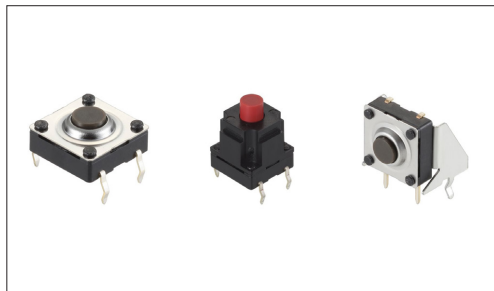


10mm方(按入式)
SKQB系列

实现了良好的防水、防尘结构, 适用于用水场所的家电产品



汽车用



防水型



防尘型

- 系列: Sharp feeling type
- 最大额定: 50mA 12V DC
- 最小额定: 10 μ A 1V DC

主要用途: Energy_Industrial: 工业设备

Healthcare: 健康器具, 分析 检查器具

Home: 白色家电, 办公设备

Automotive: 引擎盖门锁 (侧面/后面/车门/齿轮),
汽车导航仪 汽车音响 HVAC, 顶置控制台, 转向, 换档器

■ 产品一览

产品编号	类型名称	操作方向	动作力 (N)	行程 (mm)	操作寿命 (cycles)	初期接触电阻	外形尺寸 (W×D×H) (mm)	防水	防尘	防水·防尘	汽车用	图号
SKQBARA010	Top push type	Top push	1.57	0.3	100,000	500m Ω max.	10.0×10.0×5.0	●	●	对于端子进行涂层加工	●	1
SKQBASA010		Top push	2.55	0.3	100,000	500m Ω max.	10.0×10.0×5.0	●	●	对于端子进行涂层加工	●	
SKQBAPA010		Top push	1.57	0.3	100,000	500m Ω max.	10.0×10.0×13.0	●	●	对于端子进行涂层加工	●	2
SKQBAJA010		Top push	2.55	0.3	100,000	500m Ω max.	10.0×10.0×13.0	●	●	对于端子进行涂层加工	●	
SKQBAQA010		Top push	1.57	0.3	100,000	500m Ω max.	10.0×10.0×23.2	●	●	对于端子进行涂层加工	●	3
SKQBAMA010		Top push	2.55	0.3	100,000	500m Ω max.	10.0×10.0×23.2	●	●	对于端子进行涂层加工	●	
SKQBLBA010	Side push type	Side push	1.57	0.3	100,000	500m Ω max.	11.5×11.9×11.0	●	●	对于端子进行涂层加工	●	4



注

1. 本产品目录上的产品信息为粗略规格。请在使用前交换正式交付规格。
2. 为了保持防水性能, 在开关安装后请一定要进行涂敷以覆盖端子。
3. 在高湿度环境下, 或在有结露的可能性的环境下使用时, 为防止端子间漏电流, 在开关安装后请一定要进行涂敷以覆盖端子。
4. 请避免使用含有甲苯, 二甲苯的涂敷剂的。此外, 如果关于涂敷剂的使用, 有不明之处, 请与我们联系。
5. 请使用1.6mm板厚的印刷电路板。
6. 请以最小订购单位的N(整数) 倍来订货。

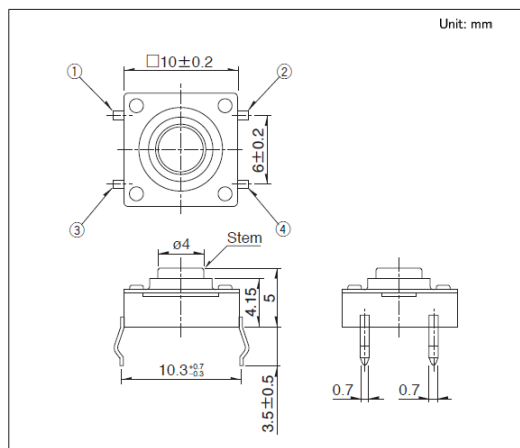
■ 包装规格

散装

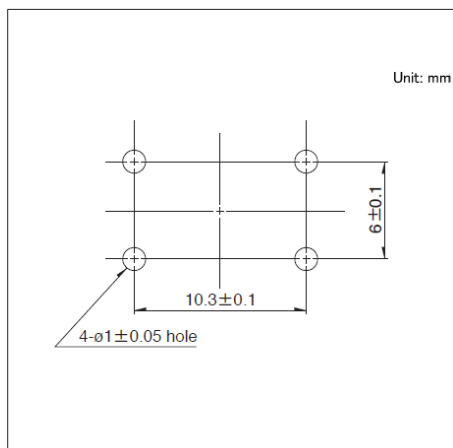
产品编号	包装数 (pcs.)		出口包装箱尺寸 (mm)
	1箱/日本	1箱/出口包装	
SKQBARA010 SKQBASA010 SKQBAPA010 SKQBAJA010 SKQBLBA010	4,000	12,000	309 x 476 x 347
SKQBAQA010 SKQBAMA010	2,000	6,000	309 x 476 x 347

图号1

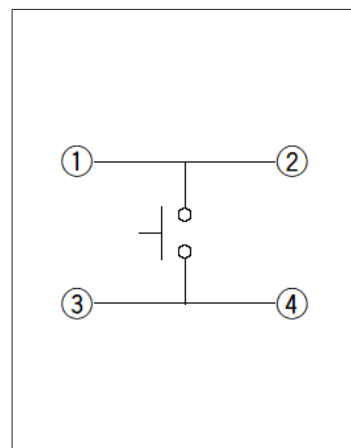
■ 外形图



■ 安装孔尺寸图



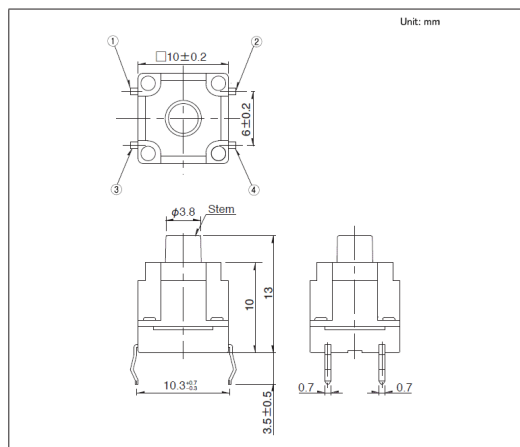
■ 电路图



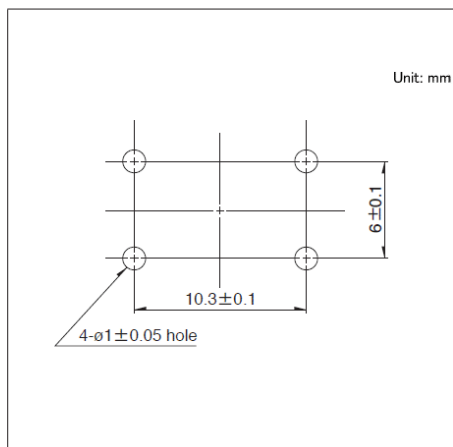
自开关安装面看

图号2

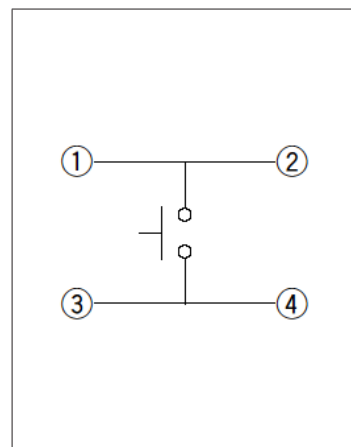
■ 外形图



■ 安装孔尺寸图



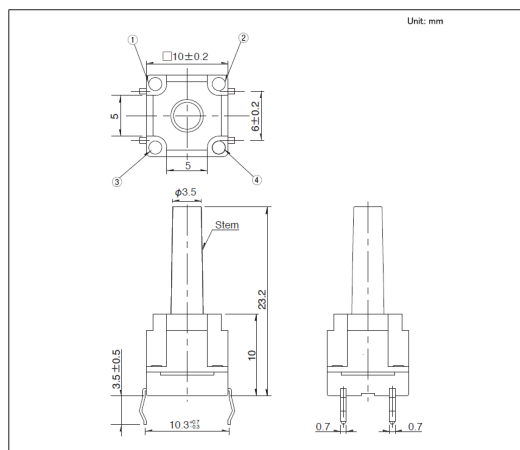
■ 电路图



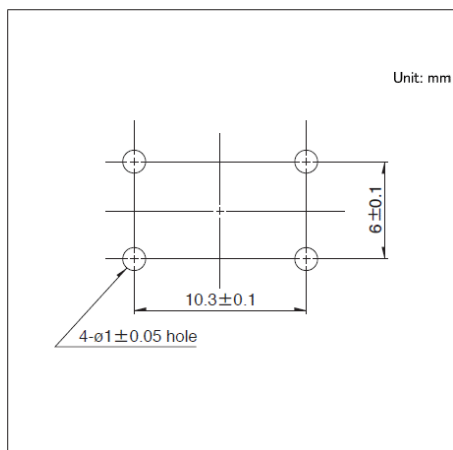
自开关安装面看

图号3

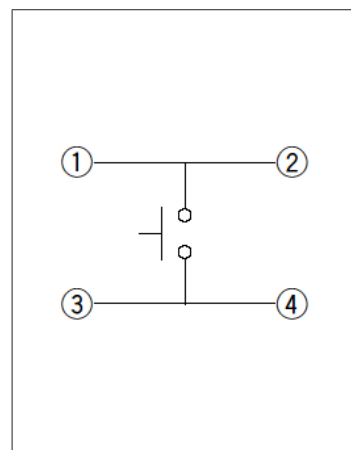
■ 外形图



■ 安装孔尺寸图



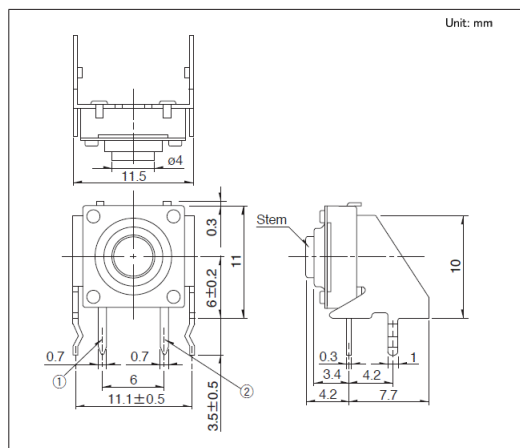
■ 电路图



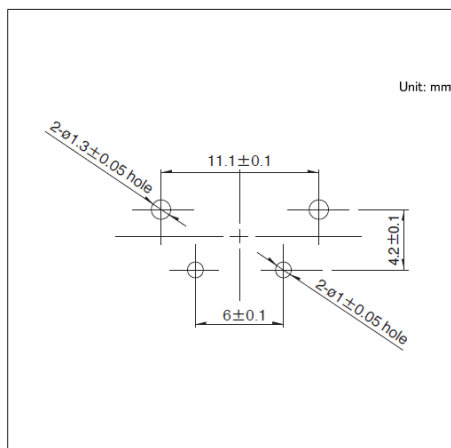
自开关安装面看

图号4

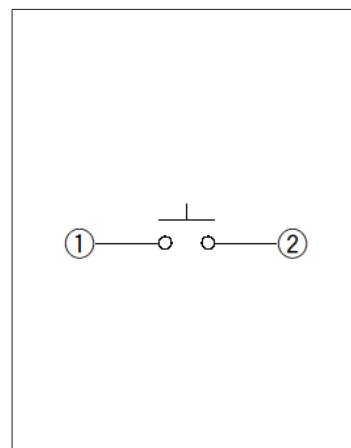
■ 外形图



■ 安装孔尺寸图



■ 电路图



自开关安装面看