

タクトスイッチ® スナップインタイプ

10mm角(スナップイン)

SKQBシリーズ

優れた防水・防塵構造を実現し、水まわり家電製品に対応



- シリーズタイプ: シャープフィーリングタイプ
- 最大定格: 50mA 12V DC
- 最小定格: 10μA 1V DC

主な用途: Energy_Industrial: 産業機器

Healthcare: 健康器具/ヘルスケア、分析/検査器具

Home: 白物家電、事務機器

Automotive: フードラッチ (サイド/バック/ドア/ギア)、
カーナビ/カーオーディオ/HVAC、
オーバーヘッドコンソール、ステアリング、シフター

■ 製品一覧

製品番号	タイプ名	操作方向	作動力 (N)	移動量 (mm)	動作寿命 (cycles)	初期接触抵抗	外形サイズ (W×D×H) (mm)	防水	防塵	防水・防塵	車載対応	図番
SKQBARA010	トッププッシュタイプ	トッププッシュ	1.57	0.3	100,000	500mΩ max.	10.0×10.0×5.0	●	●	条件: 端子部をコーティング	●	1
SKQBASA010		トッププッシュ	2.55	0.3	100,000	500mΩ max.	10.0×10.0×5.0	●	●	条件: 端子部をコーティング	●	
SKQBAPA010		トッププッシュ	1.57	0.3	100,000	500mΩ max.	10.0×10.0×13.0	●	●	条件: 端子部をコーティング	●	2
SKQBAJA010		トッププッシュ	2.55	0.3	100,000	500mΩ max.	10.0×10.0×13.0	●	●	条件: 端子部をコーティング	●	
SKQBAQA010		トッププッシュ	1.57	0.3	100,000	500mΩ max.	10.0×10.0×23.2	●	●	条件: 端子部をコーティング	●	3
SKQBAMA010		トッププッシュ	2.55	0.3	100,000	500mΩ max.	10.0×10.0×23.2	●	●	条件: 端子部をコーティング	●	
SKQBLBA010	サイドプッシュタイプ	サイドプッシュ	1.57	0.3	100,000	500mΩ max.	11.5×11.9×11.0	●	●	条件: 端子部をコーティング	●	4

⚠ 注記

- 当カタログの製品情報は概略仕様です。ご使用にあたっては正式納入仕様書の取交わりをお願いいたします。
- 防水性能を保つため、スイッチ取付後に必ず端子が隠れるまでコーティングを行なってください。
- 高湿度環境下、または結露する可能性がある環境で使用される場合は、端子間の電流リークを防止するため、スイッチ取付け後に必ず端子が隠れるまでコーティングを行ってください。
- トルエン、キシレンが含まれているコーティング剤の使用は避けてください。なお、コーティング剤の使用に関して不明点がございましたら当社にご相談ください。
- プリント基板の板厚は1.6mmをご使用ください。
- ご注文は最小発注単位のN(整数)倍でいただけますようお願いいたします。

■ 梱包仕様

バルク

製品番号	梱包数(pcs.)		輸出梱包箱寸法 (mm)
	1箱/国内	1箱/輸梱	
SKQBARA010 SKQBASA010 SKQBAPA010 SKQBAJA010 SKQBLBA010	4,000	12,000	309 x 476 x 347
SKQBAQA010 SKQBAMA010	2,000	6,000	309 x 476 x 347

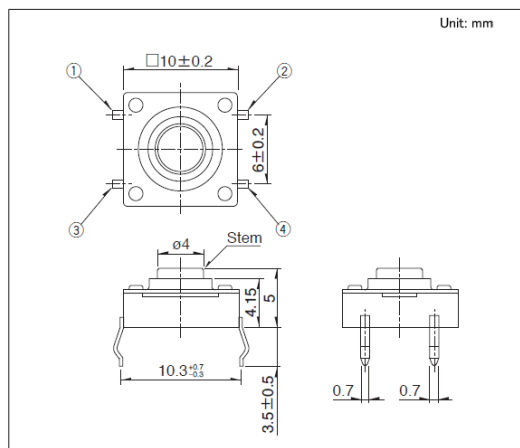
タクトスイッチ® スナップインタイプ

10mm角(スナップイン)

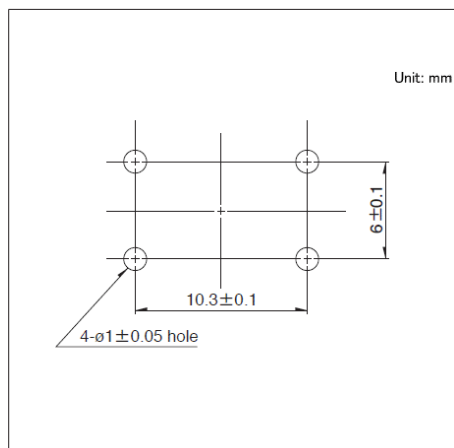
SKQBシリーズ

図番1

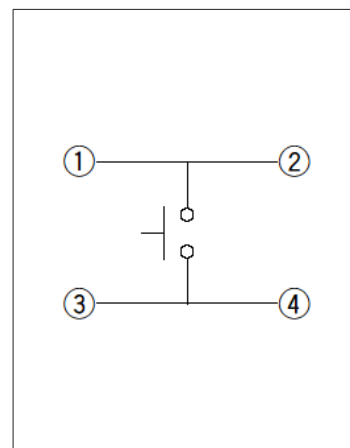
■ 外形図



■ 取付穴寸法図



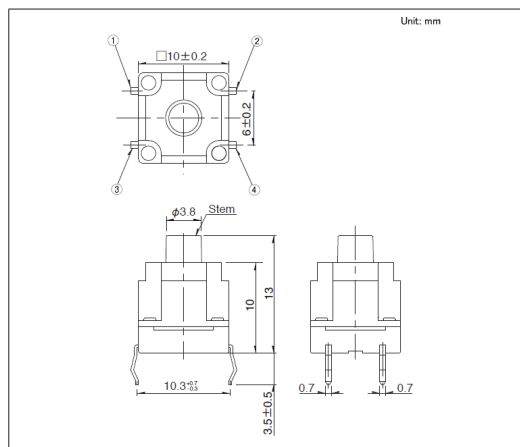
■ 回路図



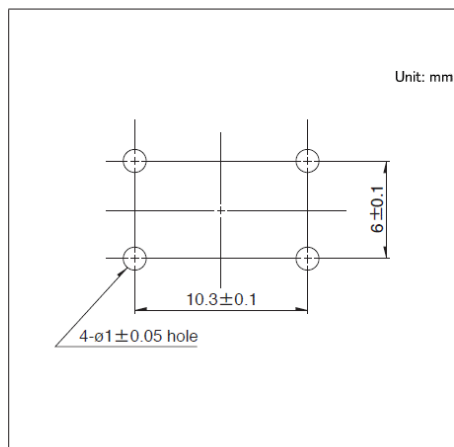
スイッチ取付面より見る

図番2

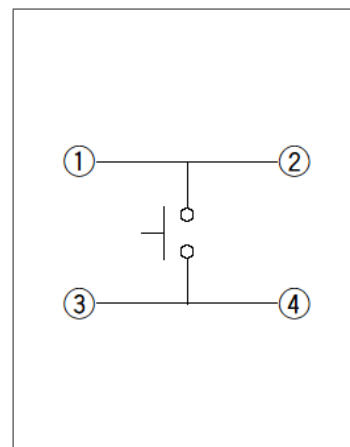
■ 外形図



■ 取付穴寸法図



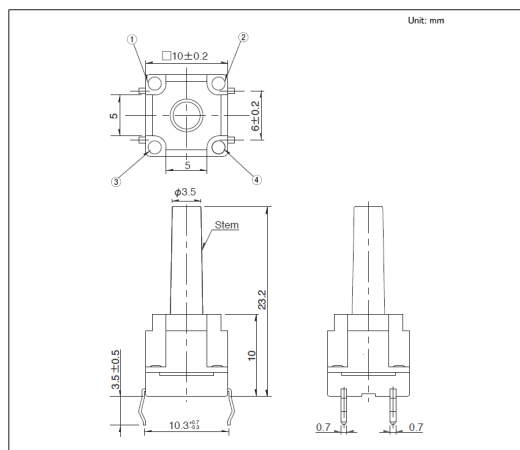
■ 回路図



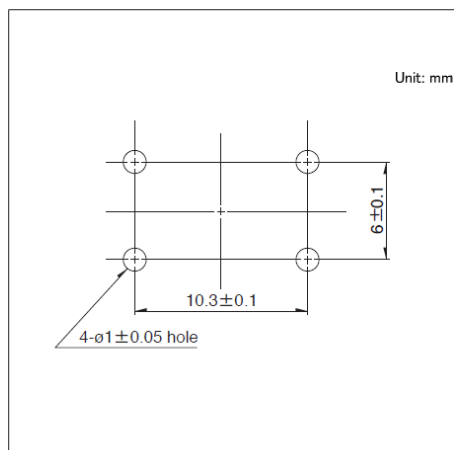
スイッチ取付面より見る

図番3

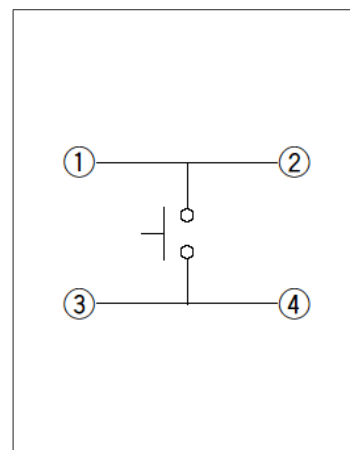
■ 外形図



■ 取付穴寸法図



■ 回路図



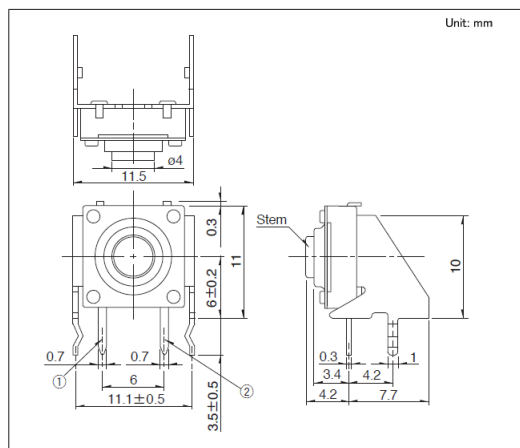
スイッチ取付面より見る

タクトスイッチ® スナップインタイプ

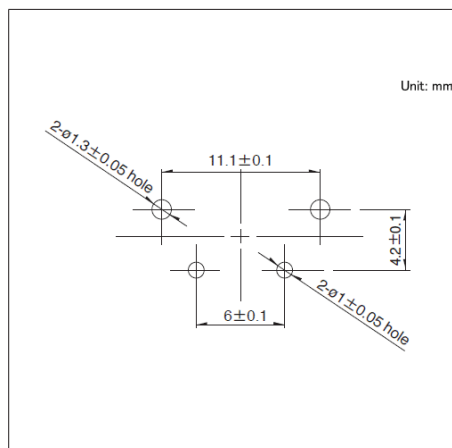
10mm角(スナップイン)
SKQBシリーズ

図番4

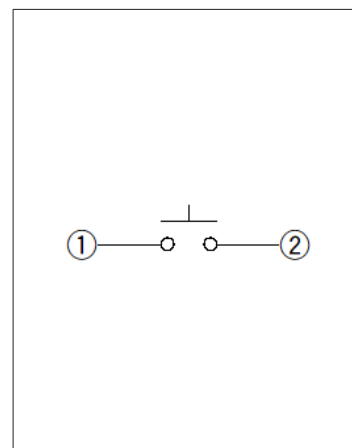
■ 外形図



■ 取付穴寸法図



■ 回路図



スイッチ取付面より見る