

## スイッチ

## プッシュスイッチ

小型モーメントリータイプ  
SPEJシリーズ

## 2回路2接点クリック付き好感触モーメントリー動作



- 最大定格/最小定格 (抵抗負荷): 0.2A 14V DC / -
- 接触抵抗 (初期/寿命後): 150mΩ max./150mΩ max.
- 無負荷寿命: 10,000 cycles 150mΩ max.
- 負荷寿命 (最大定格負荷にて): 10,000 cycles 150mΩ max.

主な用途: Automotive: ドアミラー、パワーウィンドウ

## ■ 製品一覧

製品番号	全移動量 (mm)	回路数	接点数	作動力	外形サイズ (W×D×H) (mm)	車載対応	図番
SPEJ110101	1.7	2	2	3.5±0.7N	7.0×7.0×5.95	●	1

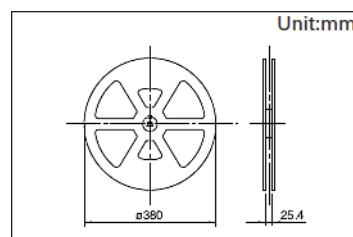
## ⚠ 注記

1. 当カタログの製品情報は概略仕様です。ご使用にあたっては正式納入仕様書の取交わりをお願いいたします。
2. テーピング品は、最小発注単位(1リール、1箱)のN倍でご注文をお願いいたします。

## ■ 梱包仕様

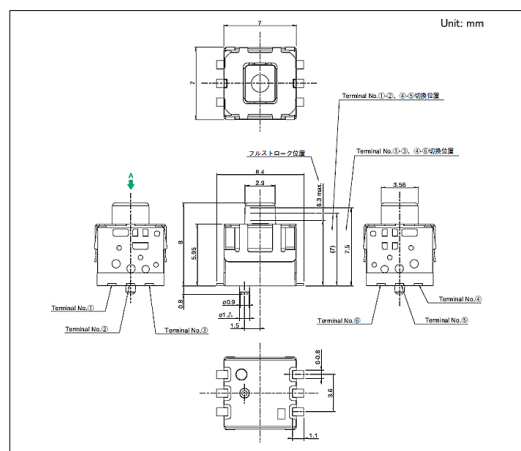
## テーピング

梱包数 (pcs.)			テープ幅 (mm)	輸出梱包寸法 (mm)
1リール	1箱/国内	1箱/輸出		
500	1,000	2,000	24	404 x 397 x 140

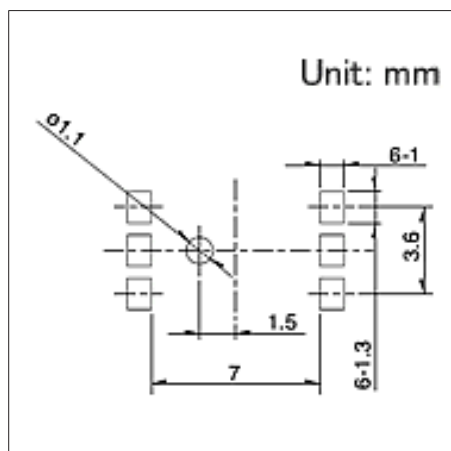


## 図番1

## ■ 外形図



## ■ 推奨パターン寸法



## ■ 回路図

