

スイッチ

検出スイッチ

防水タイプ(表面実装)

SPVQFシリーズ

2回路同期スナップアクション、小型静音タイプ



車載



防水



防塵

- 最大定格/最小定格 (抵抗負荷): 50mA 18V DC/50 μ A 5V DC
- 接触抵抗 (初期/寿命後): 75m Ω max./2 Ω max.
- 無負荷寿命: 300,000 cycles
- 負荷寿命 (最大定格負荷にて): 300,000 cycles 2 Ω max.

主な用途: Automotive: 電動パーキングブレーキ

■ 製品一覧

製品番号	回路数	接点数	作動力	切換タイミング	操作部形状	端子形状	外形サイズ (W×D×H) (mm)	防水	防塵	車載対応	図番
SPVQF10201	2	2	1.8N max.	Non shorting	Push	For PC board (Reflow)	6.3×8.5×7.0	●	●	●	1

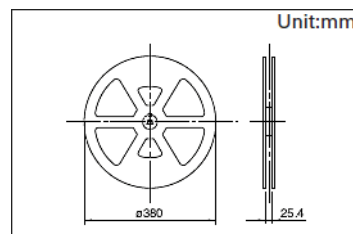
⚠ 注記

1. 当カタログの製品情報は概略仕様です。ご使用にあたっては正式納入仕様書の取交わりをお願いします。
 2. 当スイッチは水中では使用できません(IP6K7準拠、ただし端子部は除く)。
 3. テーピング品は、最小発注単位(1リール、1箱)のN倍でご注文をお願いいたします。
 4. 当シリーズは、車載用としてもご使用になれます。
- 使用温度範囲を通常より広くしておりますが、ご使用にあたっては、正式納入仕様書の取交わりをお願いいたします。

■ 梱包仕様

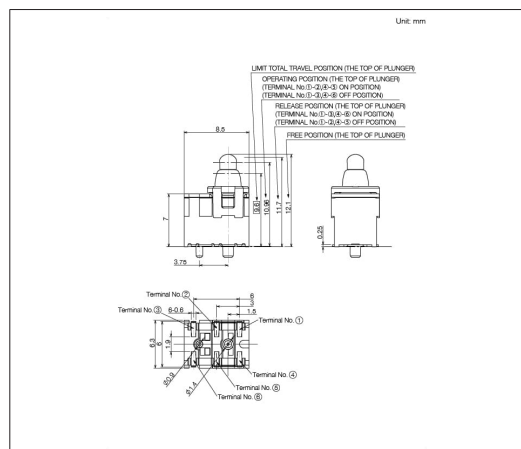
テーピング

梱包数(pcs.)			テープ幅 (mm)	輸出梱包箱寸法 (mm)
1リール	1箱/国内	1箱/輸出		
400	800	1,600	24	428 x 413 x 172

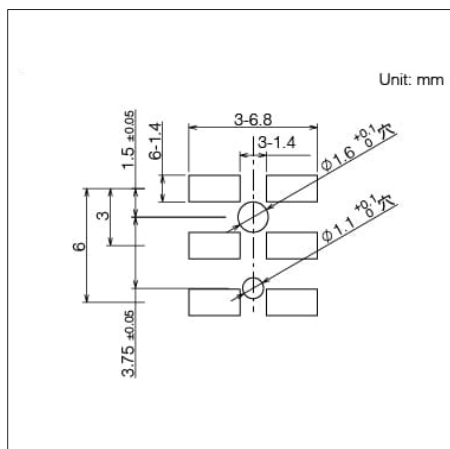


図番1

■ 外形図



■ ランド寸法図



■ 回路図

